

LEBENSÄÄUME FÜR JUNG UND ALT

HÖLLER & KLOTZNER - ARCHITEKTEN

Gemeinnützige Stiftung, gegründet von:

- Caritas Diözese Bozen-Brixen
- Stiftung Liebenau (D)

Schwerpunkte:

- Betreuung und Pflege hilfsbedürftiger Menschen
- Erwachsenenbildung

Einrichtungen:

- Bildungshaus Lichtenburg Nals
- Jesuheim Girlan
- Grieserhof – Bozen
- Martinsbrunn - Meran
- Lebensräume für Jung und Alt - Meran (in Planung)

Lebensräume für Jung und Alt - Meran

Projektbeteiligte:

- Caritas Diözese Bozen-Brixen
- Diözese Bozen-Brixen
- Diözesaninstitut für den Unterhalt des Klerus
- Gemeinde Meran
- Stiftung Liebenau
- Stiftung St. Elisabeth

Lebensräume für Jung und Alt - Meran

Sozialer Mehrwert:

- Generationenübergreifende Selbst- und Nachbarschaftshilfe
- Lebendige Gemeinschaft mit gesellschaftlichem Austausch
- Anregung zu aktiver Beteiligung am eigenen sozialen Umfeld
- Begleitung der Bewohner durch Gemeinwesenarbeiter/in vor Ort
- Selbständigkeit und Sicherheit von Senioren bis ins hohe Alter
- Modell reduziert Anforderungen an die Fürsorge
- Höhere Lebensqualität durch sichere und begleitete Wohnsituation

Lebensräume für Jung und Alt - Meran

Eckdaten:

- Wohnungen für Senioren, Familien und Einzelpersonen
- Gemeinschaftsräume als räumliches Herzstück der Wohnanlage
- Verschiedene soziale Organisationen als Teil des Ganzen
- Kindergarten mit zwei Sektionen
- Bewohner sind 2/3 ältere und 1/3 jüngere Menschen
- Ruhige und verkehrstechnisch günstige Lage
- Weitläufiger Park mit Bäumen, Garten- und Grünflächen





LAGEPLAN BESTAND



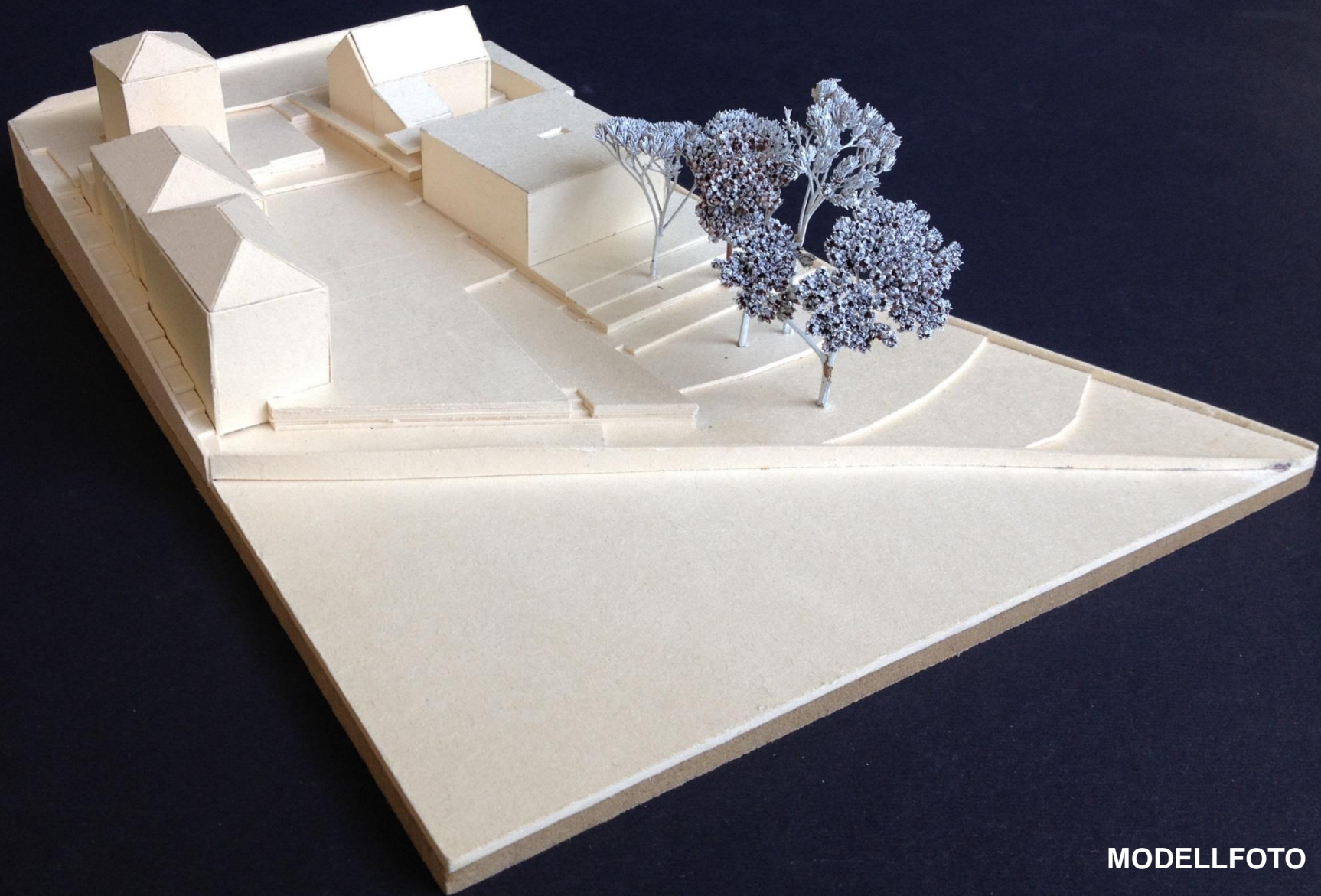
KIRCHE EUCHARISTINER

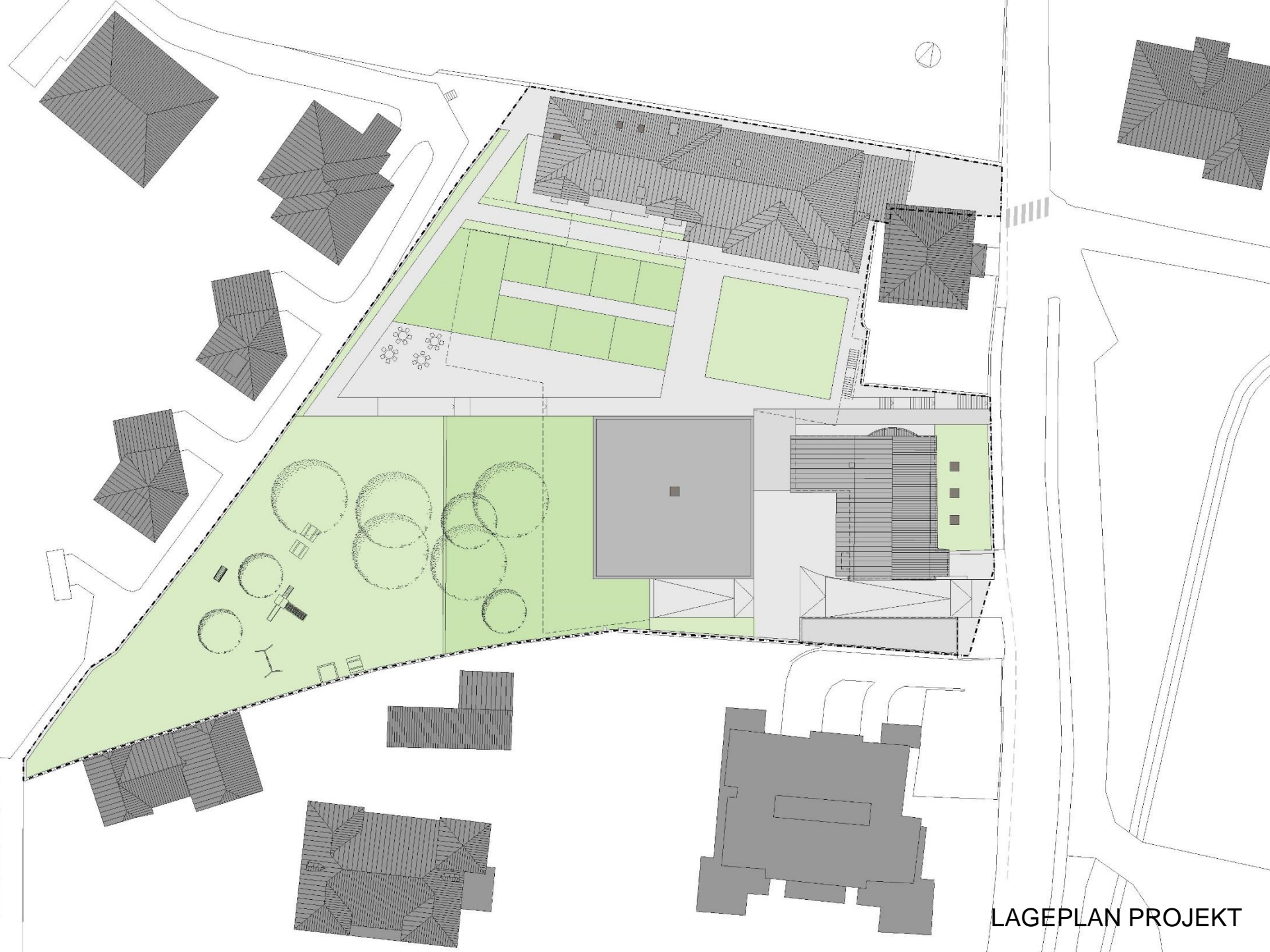


PARKPLATZ

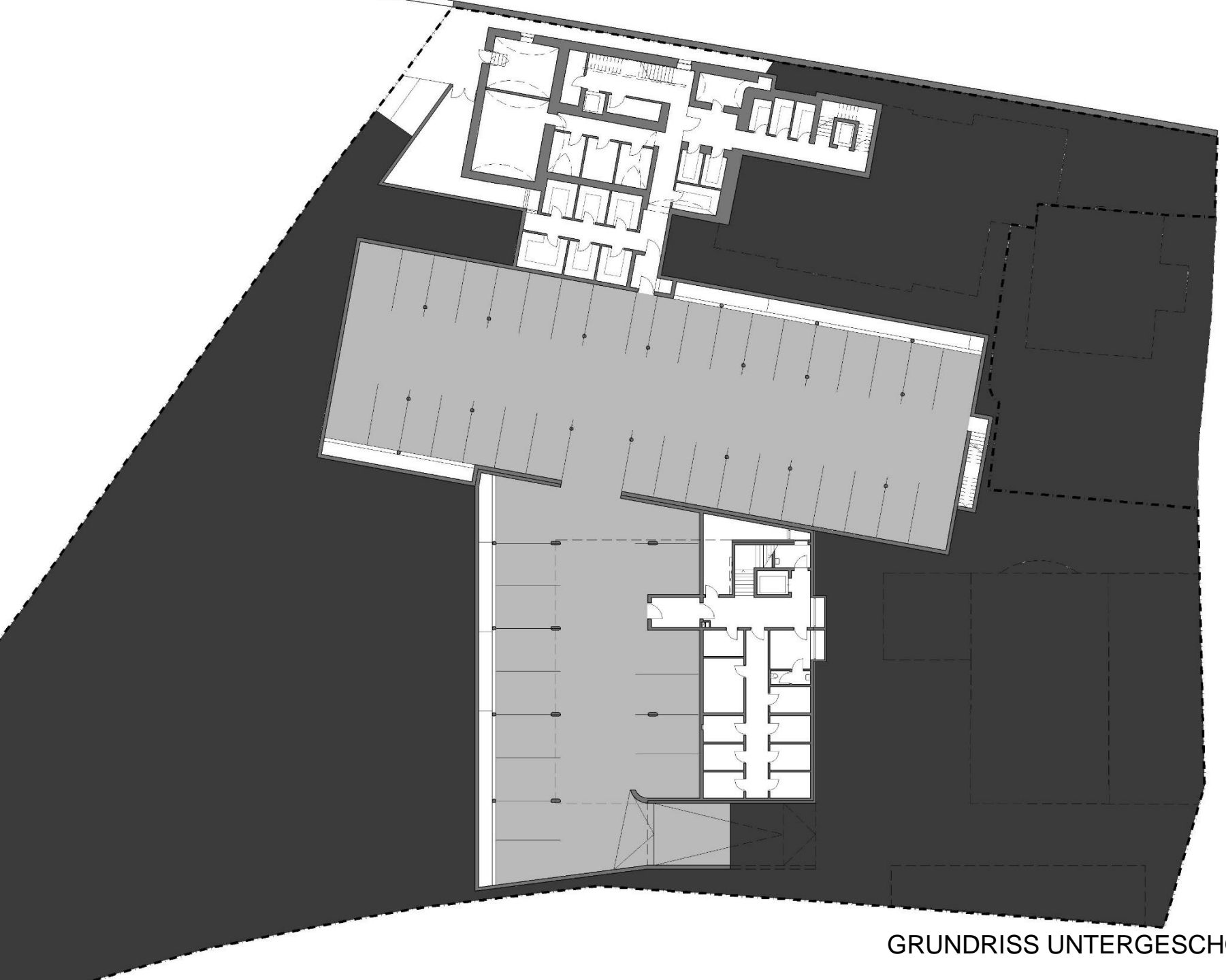


EHEMALIGES SCHÜLERHEIM





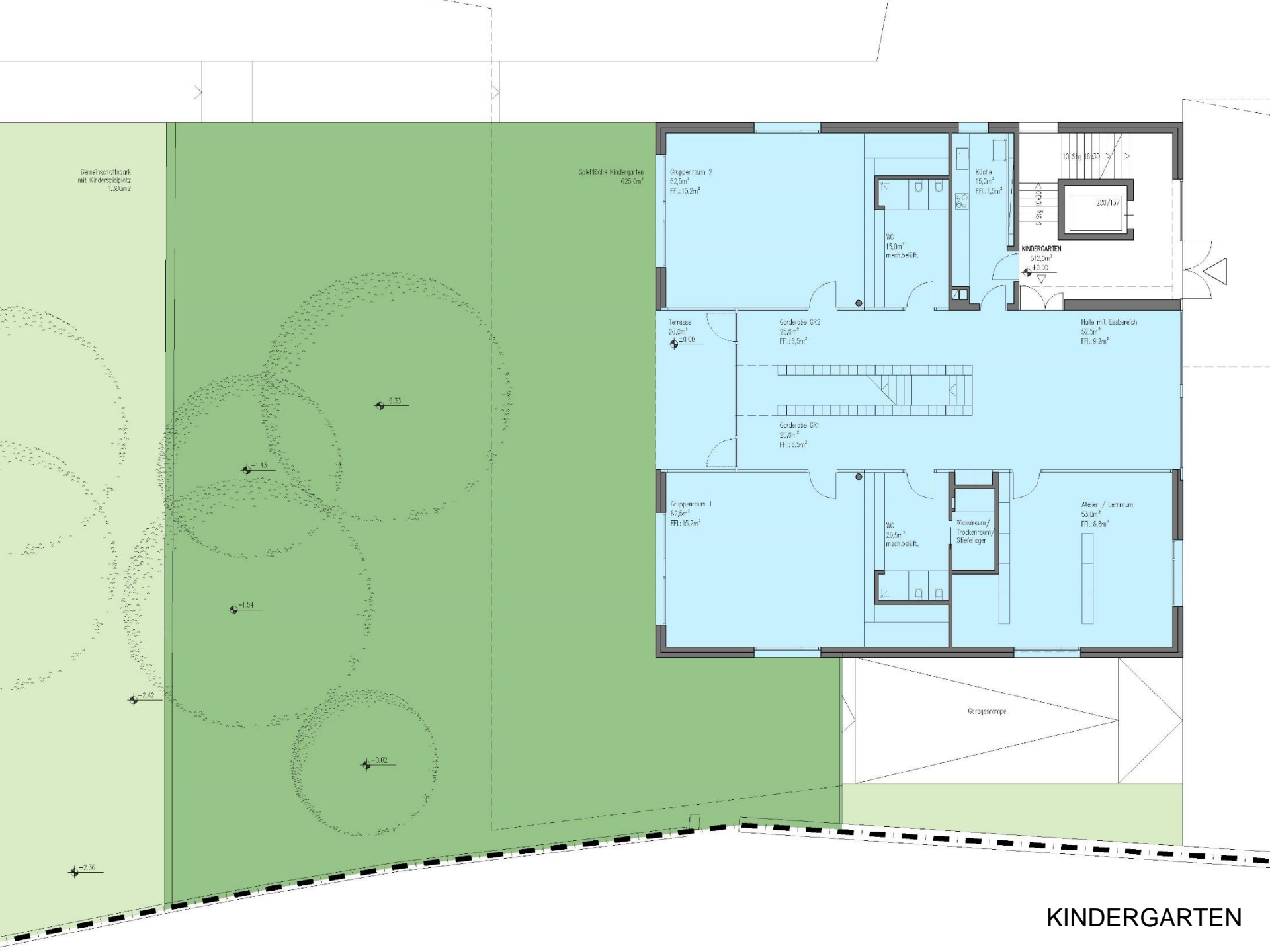
LAGEPLAN PROJEKT



GRUNDRISS UNTERGESCHOSS



GRUNDRISS ERDGESCHOSS



Genehenschottpark
mit Kinderspielfeld
1.300m²

Spielhöhe Kindergarten
625,0m²

Gruppenraum 2
62,5m²
FFI: 15,2m²

Küche
15,0m²
FFI: 1,5m²

10 Stg 16x20
230/137

WC
15,0m²
misch. belitt.

KINDERGARTEN
512,0m²
1.C.00

Terrasse
20,0m²
±0,00

Garderobe GR2
25,0m²
FFI: 6,5m²

Halle mit Lesbereich
52,5m²
FFI: 5,2m²

Garderobe GR1
25,0m²
FFI: 6,5m²

Gruppenraum 1
62,5m²
FFI: 15,2m²

WC
20,5m²
misch. belitt.

Wickelraum/
Trockenraum/
Stiefelregal

Aleier / Lesraum
53,0m²
FFI: 8,8m²

Garagenrampe

KINDERGARTEN



TAGESSTÄTTE FÜR MENSCHEN MIT BEEINTRÄCHTIGUNG SOWIE ALLGEMEINER AUFENTHALTSRAUM



GRUNDRISS 1.OBERGESCHOSS



GRUNDRISS 2.OBERGESCHOSS

Nutzung	Netto-Nutzfläche	max. Anzahl Personen
Wohnungen		
07 Altenwohnungen à ca. 50m ²	350m ²	14 Personen
05 Kleinwohnungen zu je 50 – 60 m ²	288m ²	10 Personen
05 Wohnungen für Familien zu je 70 – 80 m ²	380m ²	20 Personen
03 Wohnungen Eucharistiner (vorerst Wohngemeinschaft Euch.)	237m ²	10 Personen
02 Wohnungen Caritas Integra	160m ²	08 Personen
22 Wohnungen gesamt	1.415m²	62 Personen
Tagesstätte für Menschen mit Beeinträchtigung Caritas Integra	110m ²	20 Personen
Kindergarten 2 Sektionen zu je 20 Kinder	512m ²	46 Personen
Versammlungssaal mit Nebenräumen Bewegung für das Leben	270m ²	100 Personen
Kirche mit Sakristei	220m ²	50 Personen
Gemeinschaftsräume Büro Gemeinwesenarbeit Allgemeiner Aufenthaltsraum Waschraum Ladestation Rollstühle	100m ²	
GESAMT	2.627m²	ca. 250 Personen
Gemeinschaftlich genutzte Außenanlagen: Schrebergärten Gemeinschaftsgarten Gemeinschaftspark mit Kinderspielplatz Tiefgarage 50 Stellplätze (davon 02 für Gemeinschaftsautos)	440m ² 220m ² 1.300m ² 1.265m ²	

